

# Introducción a Costa Rica con Monteverde

## 9 Noches en autotour

### *Le centre*

cœurs du Costa Rica



### *La côte caraïbe*

aventure et Pura Vida

### *Le Nord-ouest*

volcans, farniente et litoral préservé



### *La côte pacifique*

nature, vie sauvage et découverte





# Préparation au voyage

## Trámites policiales y sanitarios:

Para los nacionales españoles: pasaporte válido hasta 1 día después de la fecha de regreso.

Otras nacionalidades: consultar con el consulado del país o países de destino y tránsito.

Se recomienda tratamiento antipalúdico.

## Sitios de información:

Visit Costa Rica : <https://www.visitcostarica.com>

## Recomendación de plan de vuelo:

Recomendamos reservar vuelos internacionales con llegada por la tarde del primer día y salida de San José por la noche del último día. Recomendamos reservar con Iberia, Air France o Lufthansa.

## Avantage Toucan Discovery:



### Presupuesto controlado

Si es una persona ahorradora, si es un viajero de lujo, si desea un viaje con todo incluido, adaptaremos el programa a su presupuesto y le ayudaremos a ahorrar dinero a través de nuestras negociaciones.



### Experto Especialista

Somos expertos en el destino y conocemos los lugares imprescindibles, pero también las direcciones secretas. Somos especialistas. Adaptamos el viaje a sus necesidades.



### Garantías

Seguimiento antes, durante y después del viaje. Apoyo logístico durante todo el viaje. Comunicación multilingüe constante y garantía de la mejor oferta calidad/precio.



## Su programa

### Día 1 / Llegada a San José

A su llegada, nuestro corresponsal local le dará la bienvenida y le trasladará en coche privado a su hotel.

Cena y alojamiento en el hotel.



### Día 2 / San José – Tortuguero

(Entrada al parque nacional 16.95 USD no incluida)

Para ir a Tortuguero lo recogeremos en el hotel antes del desayuno para su traslado compartido a Guápiles. En el restaurante "Selva Tropical" paramos para desayunar (incluido **desayuno**). Continúe hasta el muelle de Caño Blanco/La Pajona. Aquí, los barcos (servicio colectivo) lo llevan de regreso cruzando los canales de Tortuguero en el corazón del bosque tropical donde ya puede observar su rica fauna y flora (monos, ibis verdes, cocodrilos, jacanas mexicanas, tucanes ...). Check-in en el hotel.

Por la tarde realizarás un recorrido para conocer el pequeño pueblo de Tortuguero y el museo de tortugas (entrada de unos 2 \$US por persona, no incluido). Regreso al hotel a la playa.

**Cena incluida** y alojamiento en su lodge.

#### **Información:**

- *Todos los traslados en barco durante su estadía en Tortuguero son en servicio colectivo.*
- *¡El orden de las excursiones en Tortuguero puede cambiar!*



### Día 3 / Tortuguero

#### **Desayuno incluido**

A la hora programada durante la mañana, acompañado por su guía, tendrá la oportunidad de dar un paseo por los senderos del Lodge para descubrir la fauna y flora local, con guía local (español / inglés).

Por la tarde viaje en bote para un recorrido por los canales del Parque Nacional Tortuguero para descubrir la naturaleza y observar una gran variedad de aves, monos, iguanas,



caimanes y perezosos... Este Parque Nacional fue establecido en 1975, Tortuguero tiene una gran biodiversidad. Encontrarás diversas especies de aves exóticas, diferentes especies de mamíferos, anfibios, 200 tipos de plantas y más de 400 especies de árboles. Este parque es considerado "el Amazonas de Costa Rica" gracias a su rica vegetación, vida silvestre y red navegable de lagunas, los lodges ofrecen todo lo necesario para visitar. Los lodges proporcionan todo lo necesario para hacer la visita, pero hay que pagar la entrada al parque

**Almuerzo y cena incluidos.** Pernocte en el hotel.

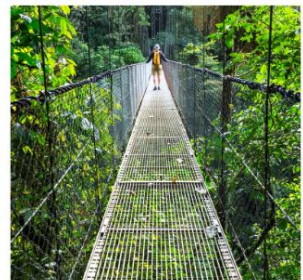
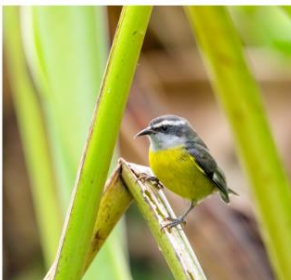


## Día 4 / Tortuguero - Arenal

**Desayuno incluido en el hotel.**

Salida en barco colectivo desde el hotel hacia Caño Blanco/Pavona, donde le espera el autobús colectivo. Continúe en traslado compartido y deténgase en Guápiles para almorzar (**almuerzo incluido**). Su transporte público lo deja para recoger su auto de alquiler, *el auto de alquiler lo tendrá disponible hasta el día 8*. Conduzca hasta la región de Fortuna, donde se encuentra el majestuoso volcán Arenal.

**Cena por su cuenta (no incluida).** Check-in en el hotel.



## Día 5 / Arenal

**Desayuno incluido** en el hotel.

Descubrimiento del pueblo de La Fortuna, este pueblo fue sorprendido durante las violentas erupciones del volcán en 1968, las primeras desde su fundación. En el pasado, los lugareños pensaban que el volcán Arenal era una montaña. Entonces entendieron que la montaña respiraba fuego y solo lo asociaron con eventos desafortunados como la pérdida de ganado, la muerte de aldeanos (unas 80 personas). Fue solo mucho más tarde que comenzaron a ver los beneficios económicos que traía la actividad del volcán, como la llegada masiva de turistas y científicos que vinieron a admirar esta maravilla geológica y disfrutar de las aguas termales.

**Almuerzo y cena no incluidos**, alojamiento en el hotel.

## Día 6 / Arenal – Rincon de la Vieja





**Desayuno incluido** en el hotel.

Se toma la carretera hacia el norte del país y la región de Guanacaste. tomará el camino a Cañas para llegar a la carretera Panamericana y subir hacia el norte hasta el volcán Rincón de La Vieja. Más cálido y seco que el resto del país, Guanacaste es un caldo de cultivo. Los hombres parecen vaqueros, y la selva tropical da paso a grandes propiedades.

**Almuerzo y cena no incluidos**, alojamiento en el hotel.



## Día 7 / Rincon de la Vieja

**Desayuno incluido** en el hotel.

Día dedicado a la visita del parque (*la entrada al parque nacional no está incluida, se debe pagar en el lugar 15 dólares estadounidenses por persona+IVA*). El Parque Rincón de la Vieja es el hogar de las más bellas especies de orquídeas, uno de los emblemas de Costa Rica. Este Parque Nacional ha sido declarado por la UNESCO como Patrimonio de la Humanidad desde 1999. Descubrirá un bosque seco tropical que alberga una gran variedad de formas de vida, incluidos enormes ficus. Un encuentro con monos aulladores u otras especies no es inusual, pero los principales atractivos de este parque son las burbujeantes piscinas de barro y fumarolas que, aquí y allá, dan testimonio de la actividad volcánica actual. Podrá observar con seguridad este excepcional espectáculo natural.

**Almuerzo y cena no incluidos**, alojamiento en el hotel.



## Día 8 / Rincon de la Vieja - Monteverde

**Desayuno incluido** en el hotel.

La región de Monteverde es famosa por su increíble biodiversidad y bosque nuboso. Esta reserva natural se encuentra en el bosque húmedo de gran altitud, lleno de vegetación densa y exuberante, incluidas especies de plantas de más de 1000 años de antigüedad. La niebla omnipresente da una atmósfera amortiguada y tendrás la impresión de caminar en



un capullo descubriendo las muchas especies de mamíferos, aves, anfibios y reptiles que habitan este entorno único, así como las más de 2500 especies de plantas.

**Almuerzo y cena no incluidos**, alojamiento en el hotel.



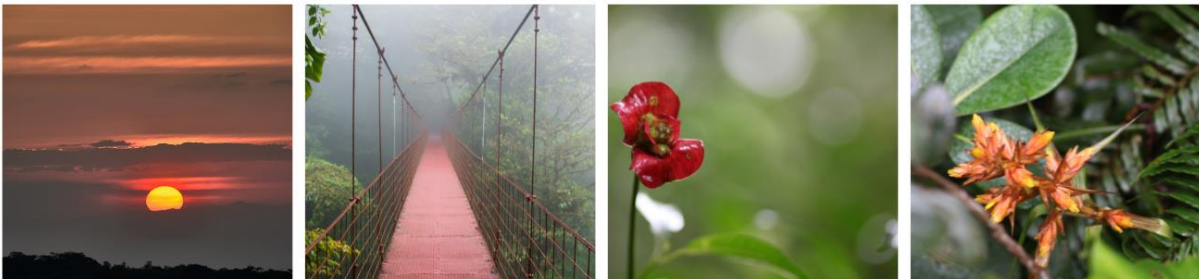
## Día 9 / Monteverde

**Desayuno incluido** en el hotel.

La región de Monteverde de Costa Rica es conocida por su densa vegetación y condiciones atmosféricas que crean un verdadero bosque nuboso. Esta niebla le da un encanto místico a las diversas reservas nacionales que se pueden visitar en la zona, como la Reserva de Monteverde, que es un lugar ideal para practicar actividades de ocio inusuales. Estas experiencias le dejarán recuerdos inolvidables de su estancia en Costa Rica.

**Almuerzo y cena no incluidos**, alojamiento en el hotel.

**Nuestro favorito (no incluido):** Si buscas actividades para hacer en la zona, no dudes en visitar Selvatura, que ofrece una variedad de tours, como el canopy tour o el paseo en ocho puentes colgantes por encima del bosque, considerado el mejor de la región. Es perfecto para observar a los animales escondidos en los árboles. También puede acercarse a los colibríes en el jardín de colibríes y perfeccionar su lanzamiento de enredaderas en Tarzan Swing. Con una organización impecable, opciones de tours para todos y una implementación de calidad, Selvatura es una visita obligada.



## Día 10 / Monteverde – Aeropuerto

**Desayuno incluido** en el hotel.

Camino para llegar a la civilización y a la capital.

No dude en hacer una parada en el pueblo de Sarchí, famoso por sus artesanías, y por las típicas carretas de bueyes pintadas en colores brillantes en un estilo muy particular y muy costarricense. Devuelva el auto de alquiler antes de las 5 pm en el aeropuerto de San José.

**Almuerzo no incluido**



**IMPORTANTE:** Check in 3 horas antes del vuelo. Debe llegar al aeropuerto 3 horas antes de la salida del vuelo para pagar los impuestos de salida (actualmente 29 USD, no incluidos en el precio del tour) y facturar a su tripulación.

## Sus hoteles

### RINCON DEL VALLE 3\*

### SAN JOSE

Este hotel está situado en San José, a solo 250 metros del parque metropolitano La Sabana. Ofrece un spa con centro de fitness y bañera de hidromasaje. Hay conexión WiFi gratuita en todas las habitaciones.

Las habitaciones del Hotel & Suites Rincón del Valle presentan una decoración elegante de estilo clásico y están equipadas con aire acondicionado, TV de pantalla plana por cable, cafetera y baño privado con secador de pelo.

El hotel está a 2 km del centro de la ciudad, donde se encuentra el Teatro Nacional y el Museo del Oro. El aeropuerto Juan Santamaría está a 20 minutos en coche.



### LAGUNA LODGE 3\*

### TORTUGUERO

Laguna Tortuguero es un hotel ecoturístico, líder entre los hoteles y resorts de este país tropical, con un sonido de estilo, confort y servicio personalizado.

El hotel está ubicado en una playa caribeña en el norte de Costa Rica, con una ubicación exclusiva en una franja de tierra, en medio del océano por un lado y la laguna de Tortuguero por el otro.

Laguna Lodge tiene seis acres de jardines y un jardín botánico. Usted puede ver en el albergue una gran variedad de aves y mariposas.

Site web : [www.lagunatortuguero.com](http://www.lagunatortuguero.com)



### ECO ARENAL 3\*

### ARENAL

Eco Arenal es la idea de un emprendedor apasionado por la hospitalidad y los viajes.

El servicio, el diseño y la simplicidad están en el corazón de nuestro negocio. Así que cuando usted reserva su estancia con nosotros, se le garantiza una experiencia extraordinaria. Desde el momento





de su llegada, sentirá la hospitalidad característica del Hotel Eco Arenal. Notará nuestra calidad en detalle y limpieza, la eficiencia de nuestro personal y el concepto "Típico de Costa Rica".

Situado a 2 km del centro de La Fortuna, el Hotel Eco Arenal le espera. Ideal para relajarse, tomar un café o leer un libro en la terraza de su habitación o en nuestro restaurante con la magnífica vista del volcán Arenal.



### CANON DE LA VIEJA LODGE 3\*

### RINCON DE LA VIEJA

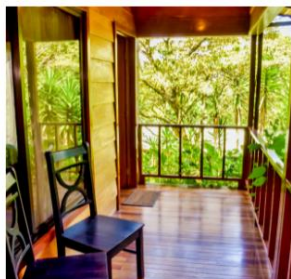
La Vieja Adventure Lodge Canyon está rodeado de hermosos jardines, a 8 km de Liberia, a 30 km del golfo de Papagayo y a 18 km del parque nacional Rincón de la Vieja. Rodeado de exuberante selva tropical, cada una de sus 50 habitaciones es un refugio exclusivo donde los huéspedes pueden relajarse en medio de la tranquilidad y los sonidos de la naturaleza.



### JAGUARUNDI LODGE 3\*

### MONTEVERDE

Jaguarundi Lodge es una opción ideal para aventureros y exploradores que aprecian la naturaleza y desean una experiencia de viaje en un pequeño albergue de montaña. Ofrecemos a nuestros huéspedes cabañas rústicas tradicionales locales, cuya arquitectura evoca las casas de montaña de antaño, típicas de nuestra ciudad.







# Precios y condiciones

TABLA DE PRECIOS USD\$ NETO POR PERSONA

<b>PROGRAMA 9 NOCHES COSTA RICA</b> <b>Precios Válidos del 10/01/2023 al 01/12/2023</b> <b>(Excepto Semana Santa y fin de año)</b>		
	<b>Transporte</b>	<b>USD/ persona en Habitación Doble</b>
<b>Circuito en 4x4</b> <b>Base 2 pax</b>	<b>Alquiler auto tipo T CROSS (o similar) con Seguro Básico (del día 4 al día 10)</b>	<b>1 190 USD</b>

## **SUJETO A CAMBIOS Y DISPONIBILIDAD - PRECIO POR PERSONA EN DÓLARES ESTADOUNIDENSES**

NOTAS : Precios en DÓLARES Americanos por persona (impuestos incluidos). Las reservas se realizarán según disponibilidad de los hoteles, **No válido para días festivos o periodos especiales (Navidad, Fin de Año, Semana Santa y Semana Santa)**. Para pasajeros individuales es necesario añadir el Suplemento Individual al precio en habitación doble. Se acepta un máximo de 3 adultos por habitación. En una habitación triple, 2 adultos deben compartir 1 cama doble. Los niños menores de 10 años van acompañados de 2 adultos. Se acepta un máximo de 2 niños por habitación.

### **LOS PRECIOS INCLUYEN:**

- Asistencia francófona durante toda la estancia
- Noches en hoteles según se indica en el programa o categoría similar
- Las comidas mencionadas en el programa, sin bebidas. (desayuno, almuerzo, cena.)
- Traslados aeropuerto hotel el día de llegada.
- Alojamiento en habitación doble estándar en los hoteles mencionados o similares, sujeto a disponibilidad en el momento de la confirmación.
- Traslado compartido terrestre y marítimo para Tortuguero
- Coche de alquiler tipo T CROSS o similar con seguro básico "LDW", desde el día 4 alrededor de la 1 pm hasta el día 8 a las 4 pm.
- Kilometraje ilimitado

### **LOS PRECIOS NO INCLUYEN:**

- Ni vuelos nacionales ni internacionales.
- Impuestos aeroportuarios nacionales de Costa Rica: USD 29 por persona (a menudo incluidos en el vuelo).
- Propinas para hoteles, aeropuertos, guías, conductores y restaurantes.
- Todos los servicios no mencionados en el programa, mencionados como opción, suplemento o gratuito.



- El desayuno a la salida es antes del horario de desayuno establecido por el hotel.
- Seguro de viaje opcional.
- Bebidas alcohólicas fuera de TODO INCLUIDO

**Nota:** Debido a los requisitos locales, el orden y / o el contenido de este programa pueden ser modificados.

#### **CONDICIONES GENERALES:**

- El itinerario del circuito y las visitas pueden ser modificados debido a circunstancias locales como la modificación/cancelación de vuelos por parte de las aerolíneas, horarios de trenes, condiciones climáticas o naturales, huelgas o cualquier otra situación de fuerza mayor. Sin embargo, se hará todo lo posible para respetar las visitas previstas en el programa. Si no fuera posible, Toucan Discovery se compromete a implementar las soluciones mejor adaptadas a la situación y a informar a sus clientes.
- Toucan Discovery Tours no se hace responsable de los costos incurridos por las situaciones mencionadas anteriormente, ni por retrasos o pérdida de equipaje o por los gastos médicos incurridos por la enfermedad de un pasajero.
- Cualquier otro servicio no mencionado en el programa es responsabilidad del pasajero.
- Sin respuesta específica de su parte, Toucan Discovery Tours considerará este documento (programa, servicios, tarifas y condiciones) como leído y aprobado por su parte.

#### **CONDICIONES DE PAGO:**

Con la confirmación de su solicitud, le enviaremos la factura total correspondiente al monto de los servicios terrestres reservados, así como los vuelos. La factura deberá ser pagada 30 días antes de la llegada de los pasajeros.

En caso de que el monto de la factura no se pague en su totalidad antes de la llegada de los pasajeros (excepto acuerdos específicos), nos reservamos el derecho de no proporcionar los servicios correspondientes, en proporción al monto no liquidado. En este caso, esto puede resultar en una modificación de los servicios proporcionados en comparación con el programa inicialmente previsto. Toucan Discovery Tours no se hace responsable y no podrá responder a posibles reclamaciones o compensaciones.

#### **ANULACIONES :**

Cualquier cancelación se realizará únicamente por escrito y de acuerdo con las siguientes condiciones:

Servicios terrestres (excepto vuelos):

- Sin penalización hasta 45 días antes de la llegada de los pasajeros.
- USD \$ 30 de penalización si la cancelación se realiza entre J-44 y 30 días antes de la llegada de los pasajeros.
- 20% de penalización si la cancelación se realiza entre J-29 y 15 días antes de la llegada de los pasajeros.
- 40% de penalización si la cancelación se realiza entre J-14 y 4 días antes de la llegada de los pasajeros.
- Sin reembolso si la cancelación se realiza menos de 4 días antes de la llegada de los pasajeros.





· 100% de penalización del monto total de los servicios en caso de no presentación del pasajero.